

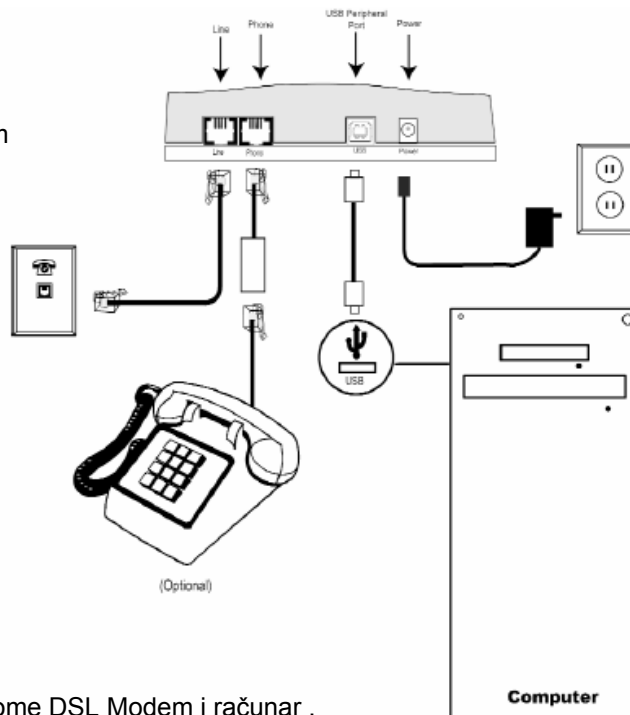
Uputstvo za instalaciju ADSL modema ACTIONTEC

Minimalni hardversko-softverski zahtevi

- PC Pentium računar, minimalni takt procesora 200 Mhz.
- Microsoft Windows 98, Microsoft Windows 98 (SE) ili Microsoft XP operativni sistem.
- Uspostavljena DSL konekcija i otvoren nalog kod VeratNeta.
- Računar sa USB portom.

Sadržaj paketa

- Actiontec External USB Home DSL Modem
- Jedan telefonski (RJ-11) kabl
- Jedan 1.5v Power Adapter
- Jedan USB kabl
- Jedan mikrofilter
- Instalacioni CD-ROM



Instalacija modema

Korak 1) Povezati USB kablom Actiontec Home DSL Modem i računar .

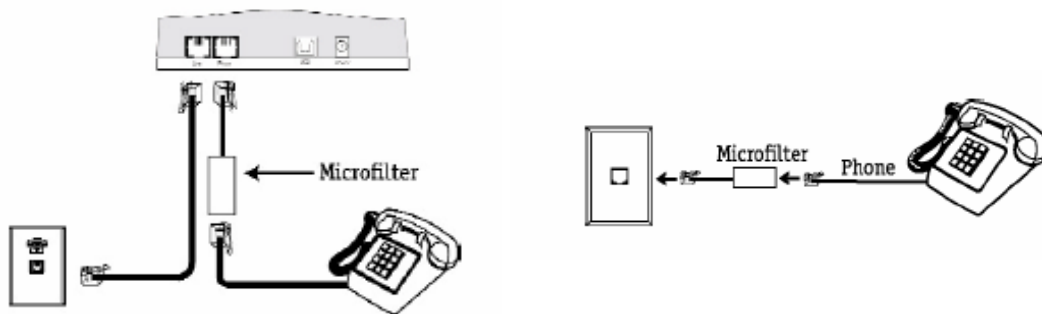
Korak 2) Povezati telefonskim kablom Actiontec Home DSL Modem na vašu telefonsku utičnicu.

Korak 3) Povezati telefon preko mikrofiltera na modem u priključnicu označenu sa phone.

Korak 4) Priključiti naponski adapter i uključiti uređaj u 220V utičnicu.

Instalacija mikrofiltera i splitera

Za priključenje više telefona potrebno je da imate mikrofilter za svaki telefon ili jedan spliter koji odvaja telefonske signale od ADSL računarskog signala, i na taj način izbegnete moguće javljanje šumova u slušalici telefona.

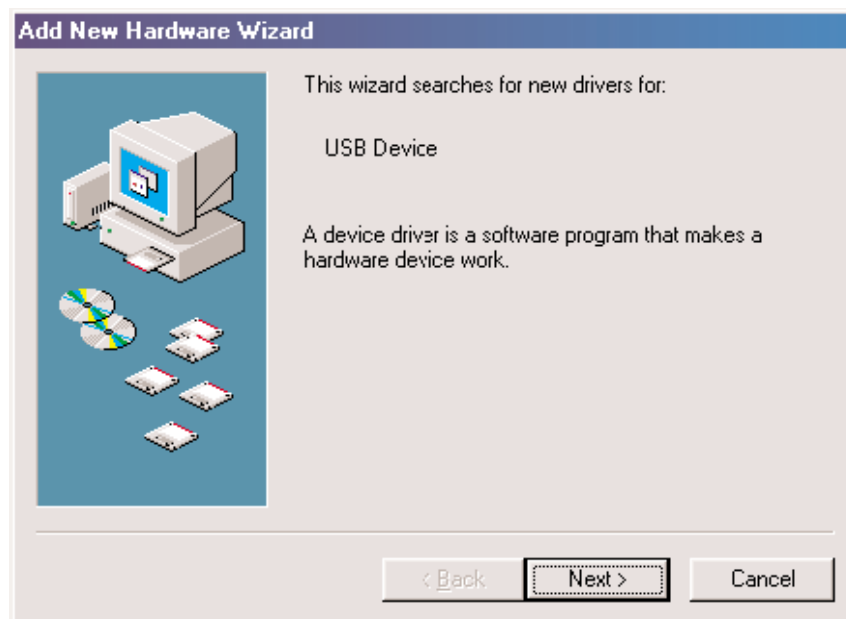


Instalacija drajvera za modem

Napomena: Ako na računaru imate instaliran operativni program Windows XP pređite na setovanje uređaja.

Konfiguracija Windows 98 / 98 SE

Nakon što ste povezali modem i vaš računar, Windows 98 SE će odmah prikazati **Add New Hardware Wizard**. Odabrati **Next** taster.



Korak 1)

Odaberite opciju **Search for the best driver for your device** i kliknite na taster **Next**.



Korak 2)

Označite polje **CD-ROM drive**. Pre nego što pređete na naredni prozor, ubacite *Actiontec Home DSL Modem* instalacioni disk u vaš CD-drajv. Sada kliknite na taster **Next**.



Korak 3)

Windows 98 SE će pronaći fajl TIDSLC32.INF na CD-Romu i identifikovaće modem kao **Actiontec Home DSL Modem**. Pritisnite **Next** tester.



Korak 4)

Nakon što Windows završi učitavanje softvera, najaviće kraj instalacionog procesa. Jedanput kliknite na taster **Finish**.

Konfiguracija vašeg kućnog DSL Modema

Korak 1)

Pokrenite instalacioni fajl **setup.exe** koji se nalazi u folderu **Setup** na vašem instalacionom disku.

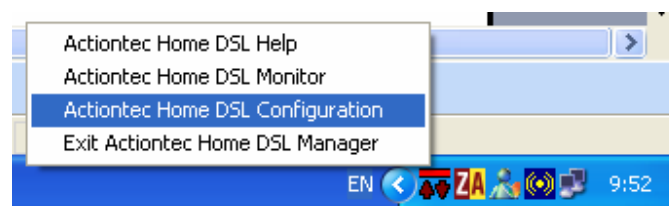
Korak 2)

Kada se instalacija završi, u donjem desnom uglu vašeg monitora, u okviru taskbar-a, pojaviće se ikonica kao na slici.



Korak 3)

Desnim tasterom miša kliknite na sliku i izaberite opciju **Actiontec Home DSL Configuration**.



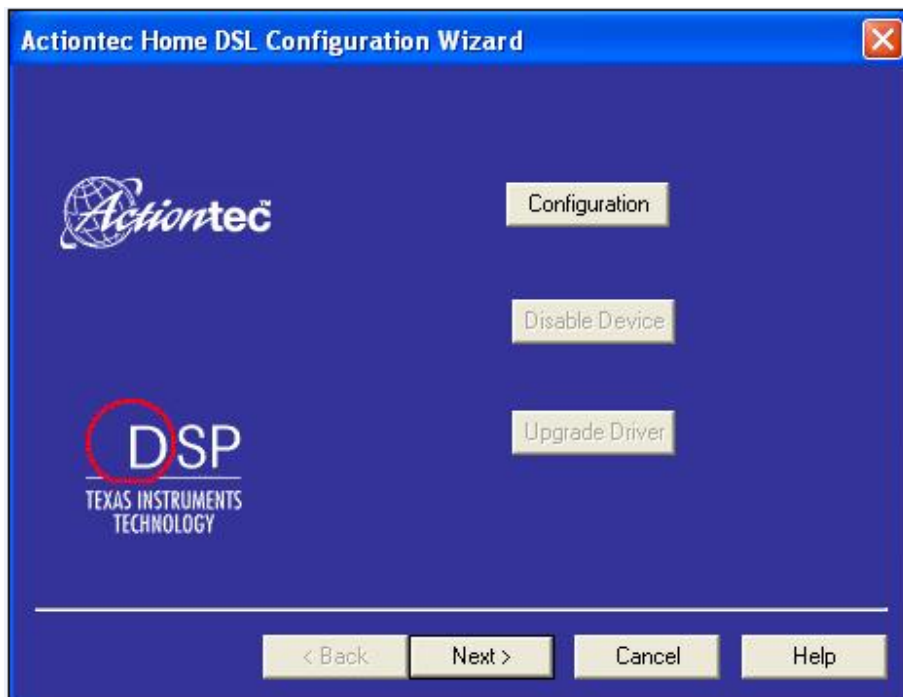
Korak 4)

Kada se na monitoru pojavi ovakav prozor kliknite **Next**.



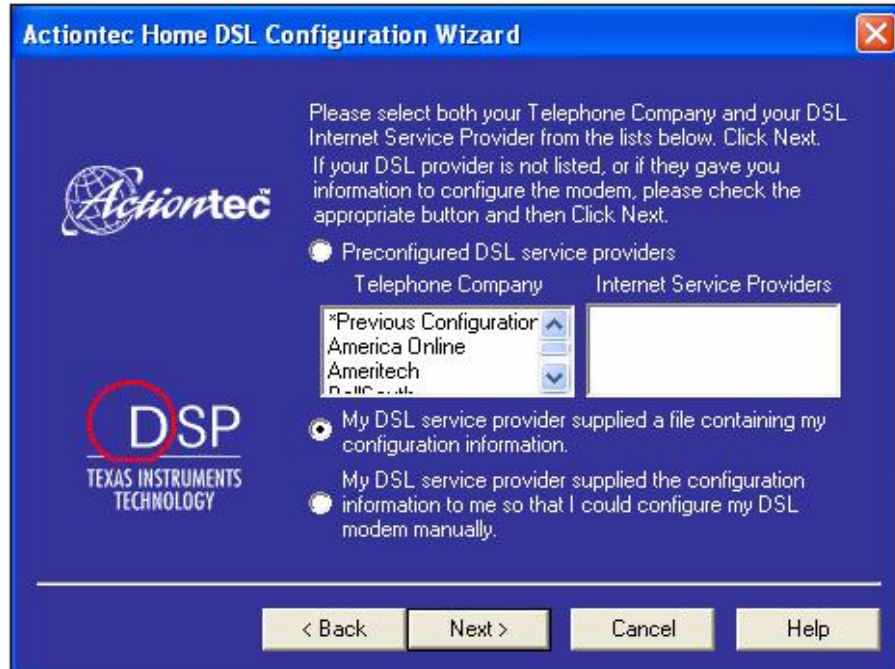
Korak 5)

Na monitoru će se pojaviti novi prozor kao na slici. Izaberite opciju **Configuration**, pa pritisnite **Next**.



Korak 6)

U sledećem prozoru čekirajte opciju **My DSL service provider supplied a file containing my configuration information** i kliknite **Next**.



Korak 7)

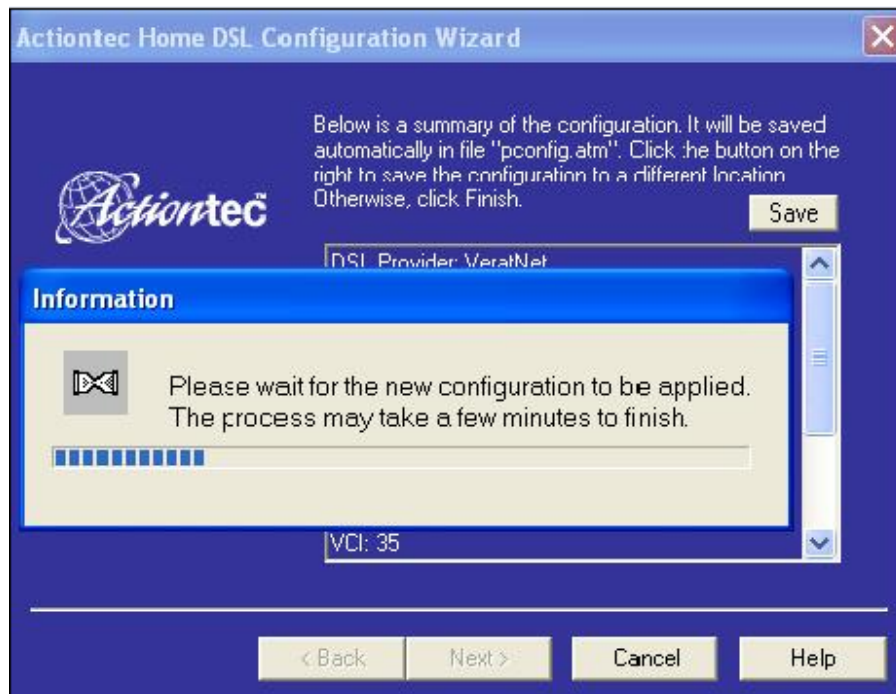
Nakon toga biće vam omogućeno da izaberete konfiguracioni fajl. Odaberite **Verat.atm** koji se nalazi na instalacionom disku, i kliknite **Open**.

Korak 8)

Kada vam se pojavi sledeći prozor, odaberite opciju **Finish**.



Nakon ovog koraka učitane se odabrana konfiguracija i kompletna instalacija je završena.



Pravljenje Internet konekcije

Konekciju prema VeratNetu pravite kao običnu Dial-up konekciju, tako što u postupku pravljenja konekcije birate opciju **Connect using a broadband connection that requires a username and password**.

