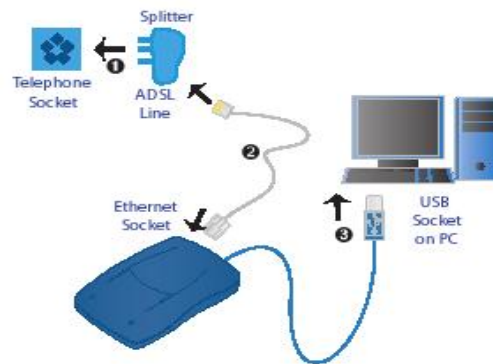


UPUTSTVO ZA INSTALACIJU MODEMA SAGEM F@st 800/840

Instalacija uređaja je jednostavna, samo je potrebno da pratite dole navedene korake.

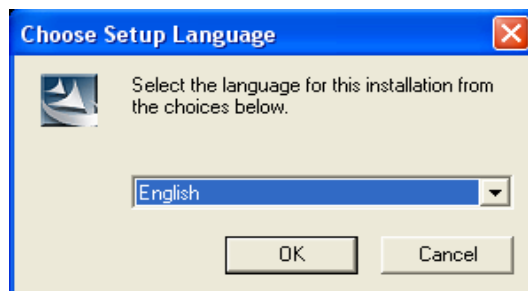
1. Priključite ADSL liniju u vaš modem, prateći uputstvo na slici.
2. **NEMOJTE** povezivati USB kabl vašeg modema sa računarom.



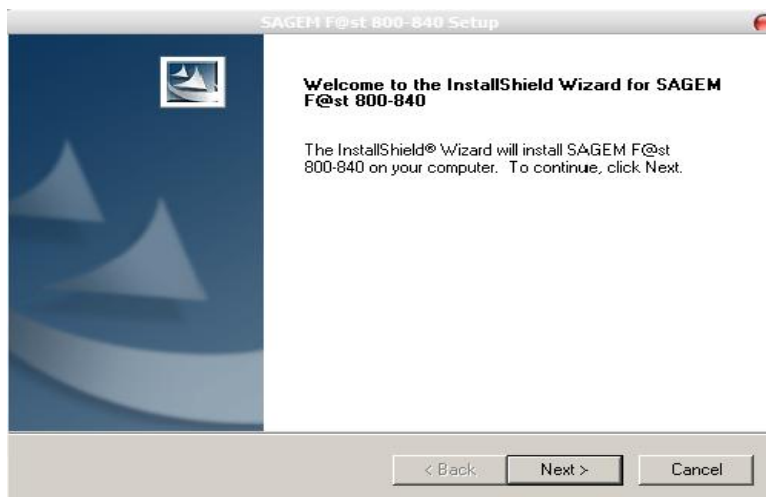
1. U vaš CD ROM ubacite instalacioni CD koji ste dobili u paketu.



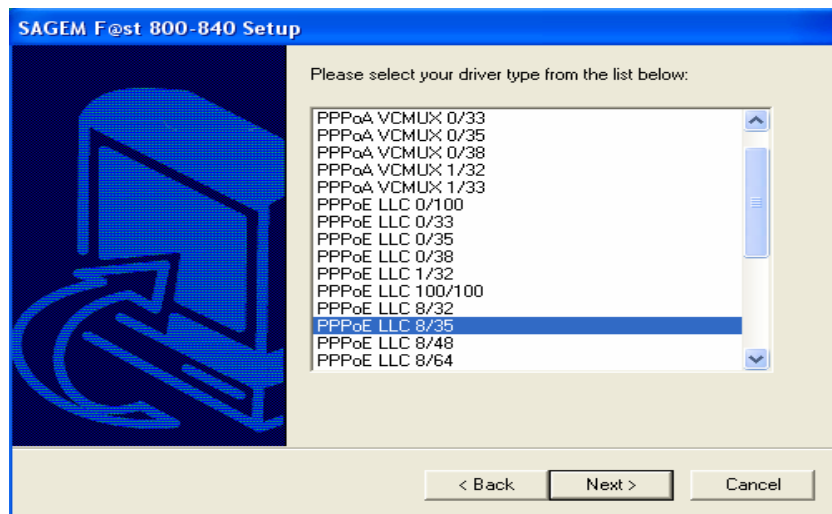
2. Kliknite na Install the modem.



3. Odaberite engleski jezik kliknite na OK.



4. Kliknite NEXT.



5. Odaberite opciju **PPPoE LLC 8/35**, kao na slici:

Kliknite NEXT i sačekajte da se instalacija sama završi.

6. Nakon završene instalacije, na desktop-u vašeg računara pojaviće se prozor kao na slici:



7. Sada povežite USB kabl iz vašeg modema sa Vašim računarom i kliknite na OK. Nakon detekcije modema restartujte računar.

Na vašem desktop-u dobićete novu ikonicu kao na slici. Ona predstavlja vašu konekciju.



Otvorite je i unesite vaše korisničko ime (**username**) i šifru (**password**) koje ste dobili pri otvaranju ADSL naloga.

Obratite pažnju - korisničko ime mora biti u sledećem obliku:
username@verat.net

Za dodatne informacije možete pozvati korisnički servis 011/2444 318.