

## Uputstvo za ConnectBox

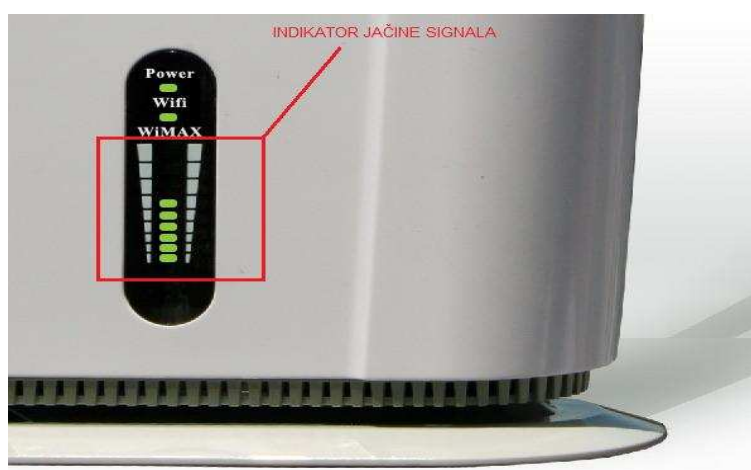
### 1. Opis uređaja

- Sa prednje strane uređaja nalaze se kontrolne lampice:

**POWER** – Crveno prilikom uključanja i konektovanja. Zeleno nakon konektovanja na WiMAX mrežu.

**Wi Fi** – Zeleno kada je uključena WiFi opcija. Treperi kada postoji WiFi protok.

**Indikacija signala** – 7 lampica pokazuje kvalitet signala. Dve i više zelenih lampica u donjem nivou označavaju uspešno konektovanje uređaja. Što je kvalitetniji signal više lampica je upaljeno.

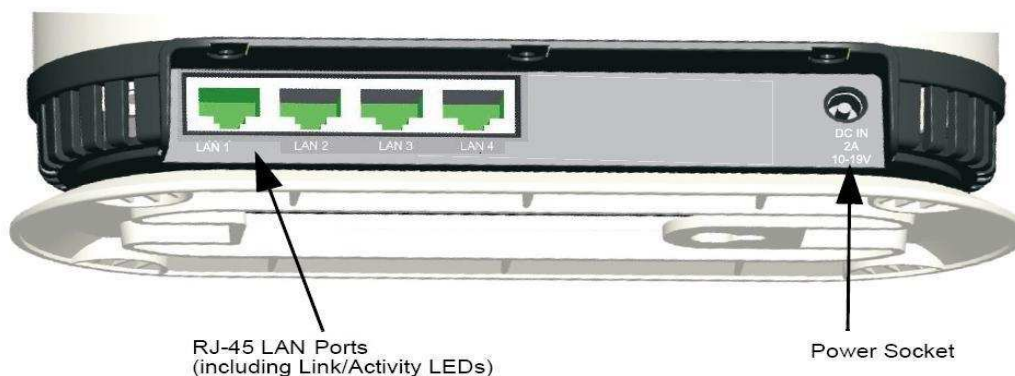


**SLIKA 1.**

- Sa zadnje strane uređaja nalaze se:

**RJ-45 LAN Portovi** - konektori za mrežni (Ethernet) kabl za povezivanje sa računarom (do 4 računara).

**Power Socket** – konektor za strujni kabl



**SLIKA 2.**

### 2. Fizičko povezivanje ConnectBox-a

- Uključite strujni adapter u ConnectBox a zatim ga spojite sa kablom koji ide u struju (DC IN priključak na uređaju - pogledati sliku 2.).
- Posle kratkotrajnog paljenja svih lampica na prednjoj strani uređaja u trajanju od 30-ak sekundi, ostaće upaljena samo gornja zelena lampica.

### 3. Inicijalno povezivanje ConnectBox-a na mrežu VeratNet-a

(Pre povezivanja na ConnectBox-a sa računarem)

- Uređaju je potrebno je od 2 do 5 minuta da se poveže na Connect mrežu (upaliće se lampice za indikaciju signala – slika 1.)
- Pomerajte uređaj tako da uhvatite najbolji signal – što je veći broj lampica upaljen, to je signal bolji.

Uređaj ConnectBox je unapred podešen da se poveže na Connect mrežu sa inicijalnim nalogom.

**SIGNAL JE UVEK BOLJI BLIZU PROZORA NEGO U SREDINI PROSTORIJE.**

**Uređaj nije namenjen za spoljnu upotrebu – ne ostavljati ga na otvorenom!**

**Ako niste uspeali da uhvatite signal, kontaktirajte Connect podršku na 011 3605 388.**

### 4. Povezivanje ConnectBox-a sa računarem

Nakon što ste uhvatili WiMAX signal, povežite uređaj sa računarem uz pomoć priloženog mrežnog (Ethernet) kabla:

- Mrežni kabl uključuje se u LAN1 (RJ-45 LAN Port) port ConnectBox-a i na mrežni priključak računara.
- Oba kraja kabla imaju žabicu koja treba da se „zaključa“ kada se kabl pravilno priključi.

### 5. Podešavanje Windows-a

- Meni za podešavanje mrežne karte računara:

#### a) Windows XP

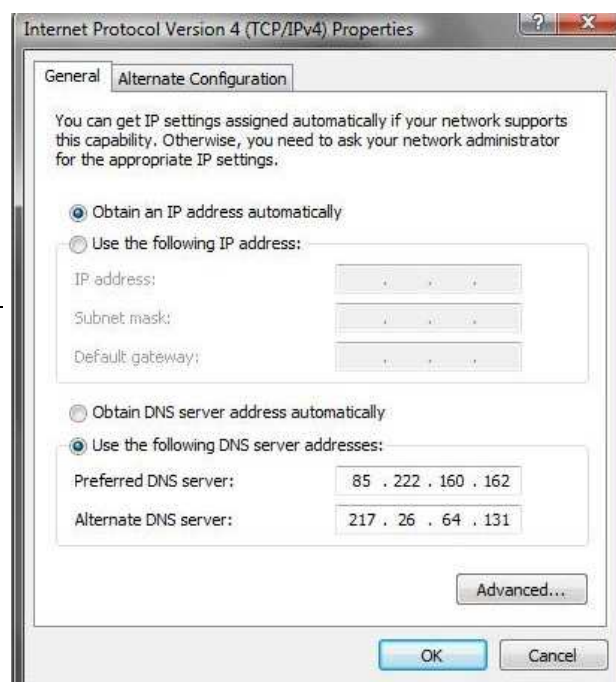
Start → Control Panel → Network Connections –  
> Local Area Connection → (Desni klik)  
Properties → (General) → Internet Protocol  
(TCP/IP) → Properties

#### b) Windows Vista

Start → Control Panel → Network and Sharing  
Center → Manage Network Connections ->  
Local Area Connection → Properties –  
> Internet Protocol Version 4 → Properties

U Meniju TCP/IP Properties:

- Proveriti da li je uključena opcija **Obtain an IP address automatically**.
- Čekirati opciju **Use the following DNS server addresses**, i uneti brojeve kao što je prikazano na Slici 3. (85.222.160.162; 217.26.64.131)
- Kliknuti OK



**SLIKA 3.**

### 6. Aktivacija naloga u ConnectBox-u

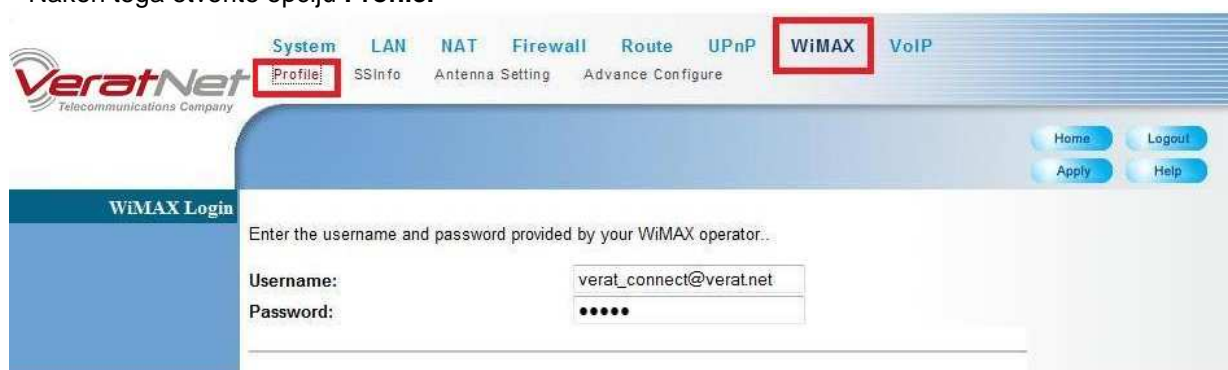
- Preko browsera (Internet Explorer, Mozilla Firefox, Opera itd.) ukucati adresu: **192.168.1.1**  
Ulogovati se:

**Username : admin      Password: admin**

Početna strana ConnectBox-a (Home Page) nakon uspostavljanja inicijalne konekcije:



- Da biste uneli Vaše korisničke parametre, potrebno je odabrati opciju **Advanced Setup** pa zatim **WiMAX**. Nakon toga otvorite opciju **Profile**.



- U polju *Username*, umesto *verat* ukucati Vaše korisnicko ime (npr „milan“).

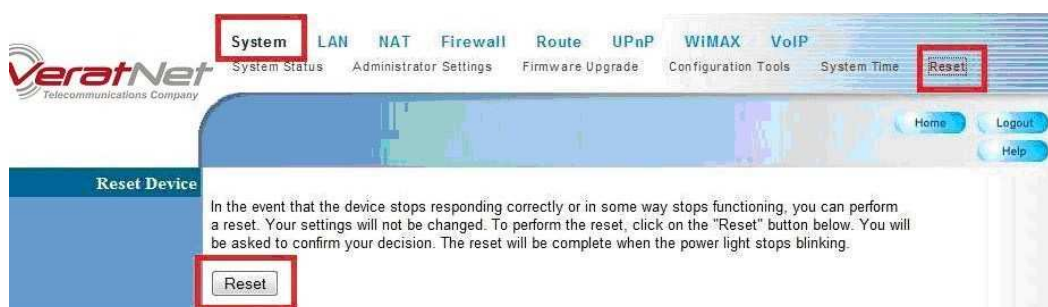
U polju *username* treba da ostane „\_connect@“! Primer: milan\_connect@verat.net

Prilikom unosa lozinke voditi računa o malim i velikim slovima. Username ne sme sadržati razmak (space).

- Nakon unošenja parametara odabrati **Apply**, zatim **OK**.

**Da bi podešavanja ostala zapamćena, uređaj se mora resetovati (OBAVEZAN KORAK):**

Kliknuti na **System**, zatim na **Reset**. U ovom meniju kliknuti na **Reset** dugme, zatim potvrditi sa **OK** i **OK**. Sačekati 1-2 minuta da ruter učita nova podešavanja.



Posle uspešnog podešavanja, preko browsera pristupiti adresi **192.168.1.1**. (username:admin, password:admin) Početna strana (Home) uređaja treba da prijavi *Username\_connect@verat.net* i u stavki Connection Status – **Link achieved**, što znači da ste uspešno povezani na Internet.

## 7. Aktivacija i podešavanje WiFi-a

Osim povezivanja Ethernet kablom, Vaš računar možete povezati i bežično, putem WiFi mreže koju Connect Box ima kao dodatnu mogućnost. Da bi koristili WiFi, računar mora imati WiFi (802.11 b/g) modem. Svi noviji laptop računari imaju ugrađen WiFi modem, dok PC računari imaju mogućnost ugradnje WiFi kartice ili USB modula.

Da bi koristili WiFi u svom stanu ili kući, morate:

- I. Uključiti opciju WiFi u meniju Connect Boxa (Uređaj se isporučuje sa isključenom WiFi opcijom)
- II. Zaštiti ConnectBox od neželjenog upada
- III. Zaštiti WiFi mreže od krađe Internet protoka (Uvođenje lozinke za konektovanje na WiFi)

### Uključenje WiFi opcije:

Ukucajte u Browser 192.168.1.1 i ulogujte se u ConnectBox sa username:admin, password: admin. Uđite u Advanced Setup, meni WiFi, a zatim obeležite polje Enable i potvrdite sa Apply (kao na slici):



Uključenjem WiFi mreže otvaraju se nova podešavanja.

Za Network Name (SSID) upišite **WiMAX VeratNet**

### Zaštita ConnectBox-a:

U meniju System, Administrator Settings ukucajte stari password (*admin*), a zatim ukucajte novu lozinku:



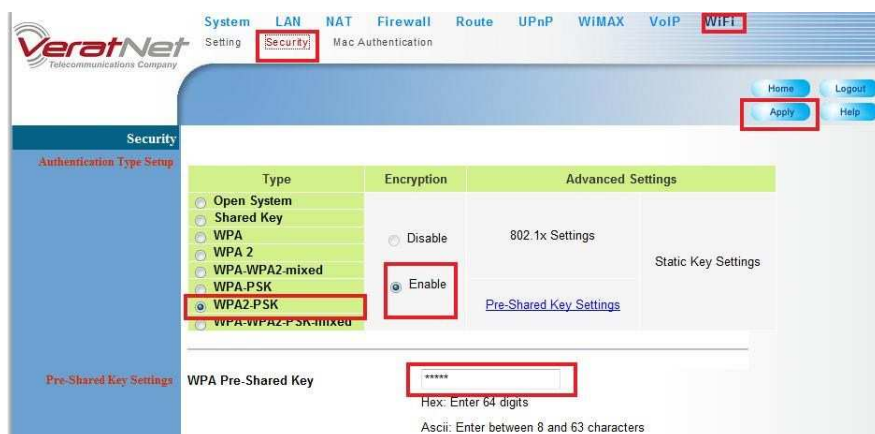
Novu lozinku je potrebno 2 puta upisati, kao potvrdu.

Nemojte koristiti svoje ime za lozinku ili reč *administrator*

Nakon izmene lozinke rutera, više nećete pristupati ConnectBoxu sa lozinkom *admin*, nego sa novom lozinkom.

### Uvođenje lozinke za konektovanje na WiFi:

Ukucajte lozinku za WiFi mrežu u meniju WiFi, Security, WPA2-PSK, WPA PreShared key. Potvrdite sa Apply. Ovu lozinku koristite za konektovanje Vašeg računara na WiFi mrežu.



Ako ne zaštitite svoju WiFi mrežu lako se može desiti da vam neko neovlašćeno koristi Internet konekciju, da Vam ugrozi podatke na Vašim računarima, ubaci viruse i sl.

### Najčešće postavljana pitanja:

PITANJE: POWER lampica TREPERI i upaljene su GORNJE 3 lampice indikatora signala?

ODGOVOR: Unešen je pogrešan username ili password. Ponovite postupke iz Tačke 6. ovog uputstva.

PITANJE: POWER lampica ne svetli?

ODGOVOR: Proverite da li je strujni adapter povezan sa utičnicom za struju i sa uređajem.

PITANJE: POWER lampica svetli crveno?

ODGOVOR: Uređaj je detektovao sistemsku grešku. Pokušajte sa resetom uređaja.

PITANJE: lampice Indikatora signala ne svetle?

ODGOVOR: Promeniti lokaciju uređaja. Ukoliko ni promena lokacije ne dovede do pojave signala, proveriti sa tehničkom podrškom da li postoje problemi sa mrežom.

PITANJE: WiMAX signalne lampice konstantno trepere?

ODGOVOR: Snaga signala koji stiže do uređaja je prevelika. Pomeriti uređaj na lokaciju gde će lampice pokazati normalan nivo signala.

PITANJE: LAN signalna lampica ne svetli?

ODGOVOR: Proveriti da li je uređaj pravilno povezan sa računarnom i strujom. Proveriti da li je u povezivanju korišćena prava vrsta kabla i dozvoljena dužina istog. Testirati kabl na moguće defekte.

PITANJE: Računar ne pristupa Internetu iako je sve dobro povezano?

ODGOVOR: Proveriti da li su Windows-ova podešavanja setovana onako kako je predviđeno uputstvom. Na TCP/IP podešavanjima IP settings treba da bude "obtain an IP address automatically".

Proveriti da li uređaj dobija signal na osnovu signalnih lampica.

U slučaju nemogućnosti rešavanja problema, proveriti System Status stranicu i kontaktirati tehničku podršku provajdera.

PITANJE: Ne postoji mogućnost pristupa Web Management-u?

ODGOVOR: Proveriti da li su Windows-ova podešavanja setovana onako kako je predviđeno uputstvom. Na TCP/IP podešavanjima IP settings treba da bude "obtain an IP address automatically".

Pokušati sa PING komandom adrese uređaja kako biste bili sigurni da mreža između računara i uređaja funkcioniše.

**Ako imate problema sa instalacijom,  
ili ne možete da uspostavite konekciju,  
obavezno pozovite našu tehničku podršku**

**011 3605 388**

**Radno vreme: 24h dnevno**